

ZBNET-300CU 無線網關目標地址 IP 配置方法

第壹部分 網關直接連接電腦方式

一、獲取電腦本機 IP

- 1、如圖 1-1 所示，連接網關充電器，給網關供電，並將與網關連接的網線，連接到電腦上。



圖 1-1

- 2、如圖 1-2 所示，點擊電腦桌面上的開始鍵，在“搜索程序和文件框”或“運行”中輸入 cmd，按下鍵盤中的 Enter 键。

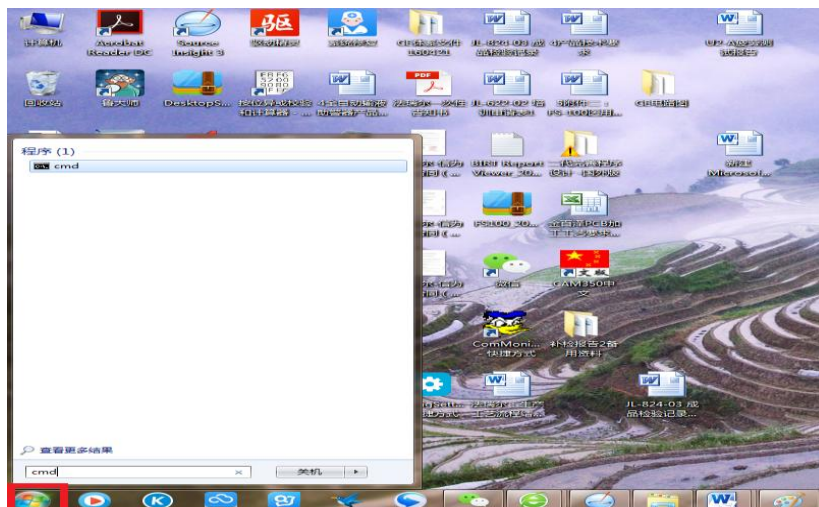


圖 1-2

3、如圖 1-3 所示，輸入 ipconfig 後按下 Enter 鍵。



圖 1-3

4、如圖 1-4 所示，找到並記錄下“本地連接 IPv4 地址”。該 IP 地址即為電腦與網關通過網線直接連接的情況下，電腦本機 IP 地址，例如“192.168.0.105”。

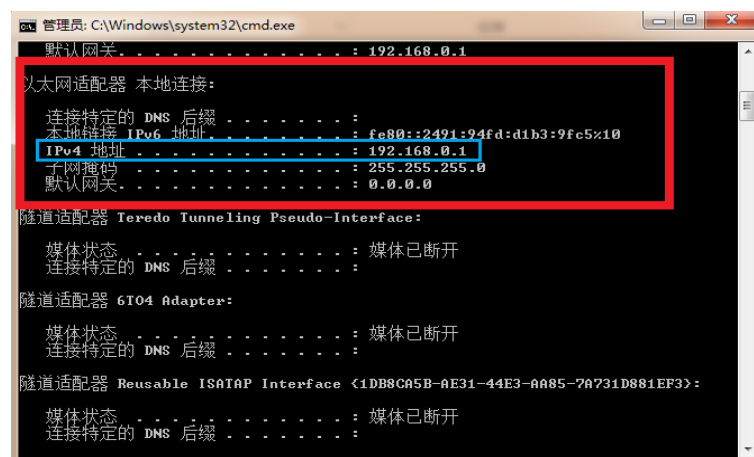


圖 1-4

二、配置網關 IP

1、如圖 2-1 所示，點擊安裝左側網關配置工具軟件；然後雙擊打開右側該圖標所示的配置工具。

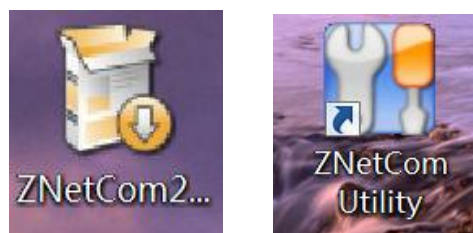


圖 2-1

2、如圖 2-2 所示，點擊“搜索設備”。

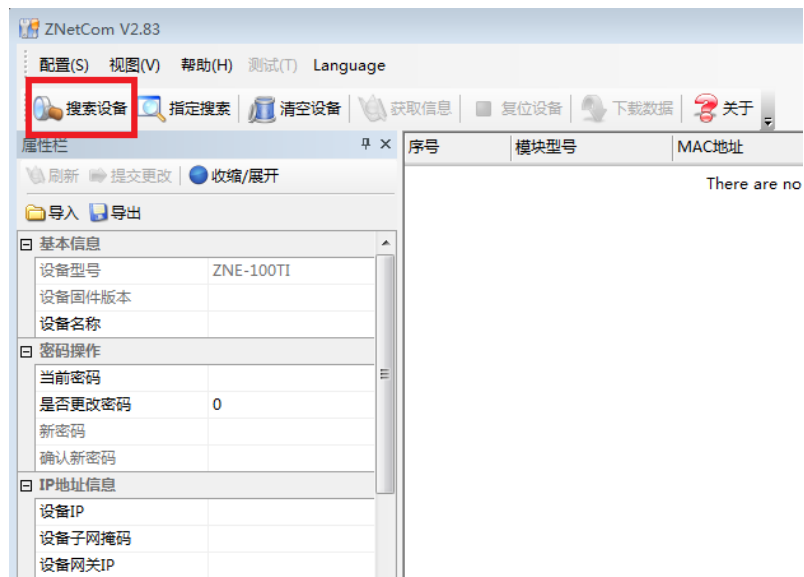


圖 2-2

3、如圖 2-3 所示，搜索後得出的 IP 地址，即為網關（設備）初始 IP 地址。

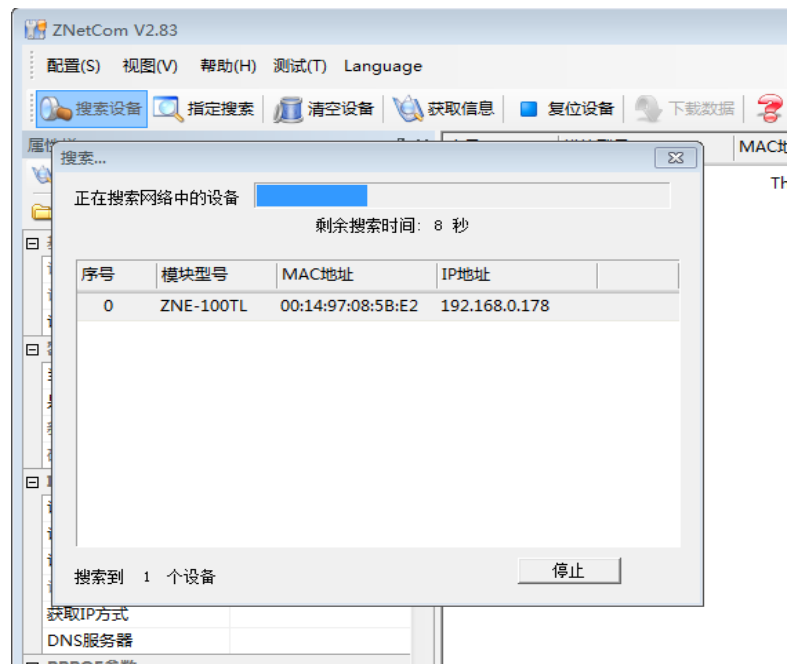


圖 2-3

4、如圖 2-4 所示，點擊“獲取信息”後，下拉左側滑動條，找到“目標 IP1（對方 IP）”。

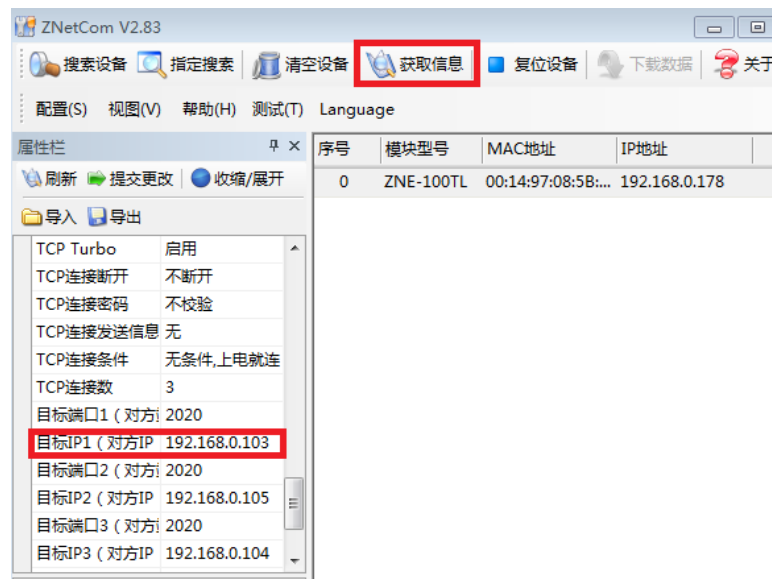


圖 2-4

5、如圖 2-5 所示，將“目標 IP1(對方 IP)”改為電腦本機的 IP 地址，例如：“192.168.0.105”。

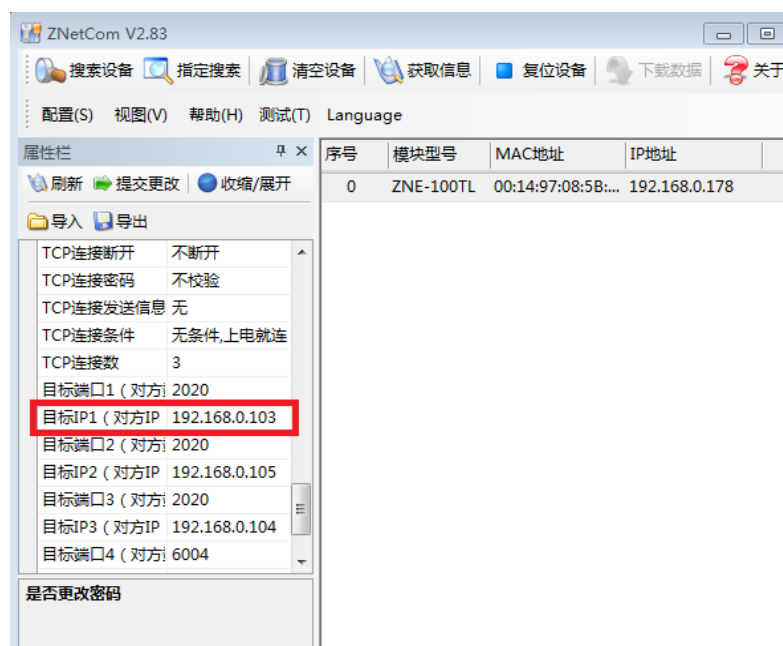


圖 2-5

6、如圖 2-6 所示，然後再上拉左側滑動條，將網關“設備 IP”前三位改成和電腦本機 IP 的前三位壹樣，最後壹位任意，只是與電腦最後壹位不要壹樣，如“192.168.0.178”。將“設備網關 IP”前三位改成和電腦本機 IP 的前三位壹樣，但最後壹位為 1；“DNS 服務器”改成和“設備網關 IP”壹樣。

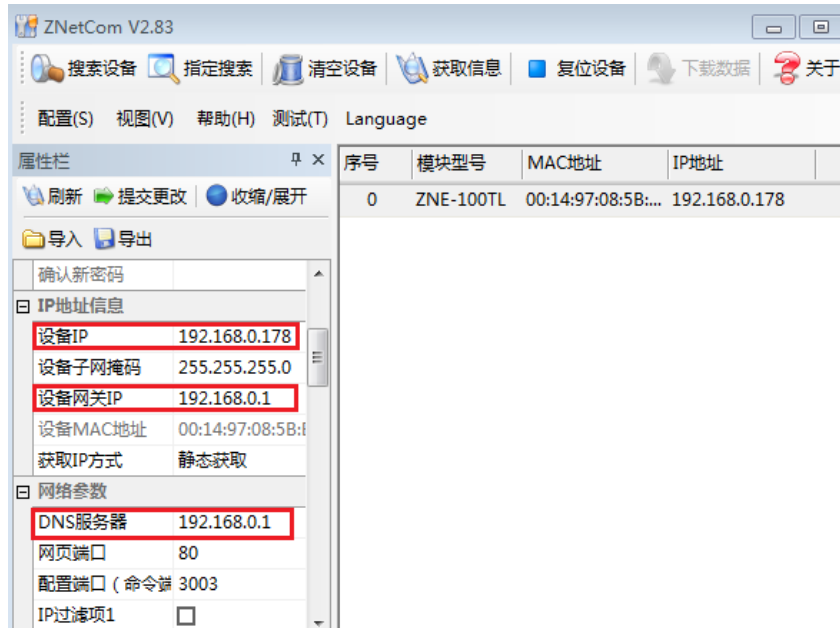


圖 2-6

7、如圖 2-7 所示，在“當前密碼”中，輸入“88888”，然後點擊“提交更改”。

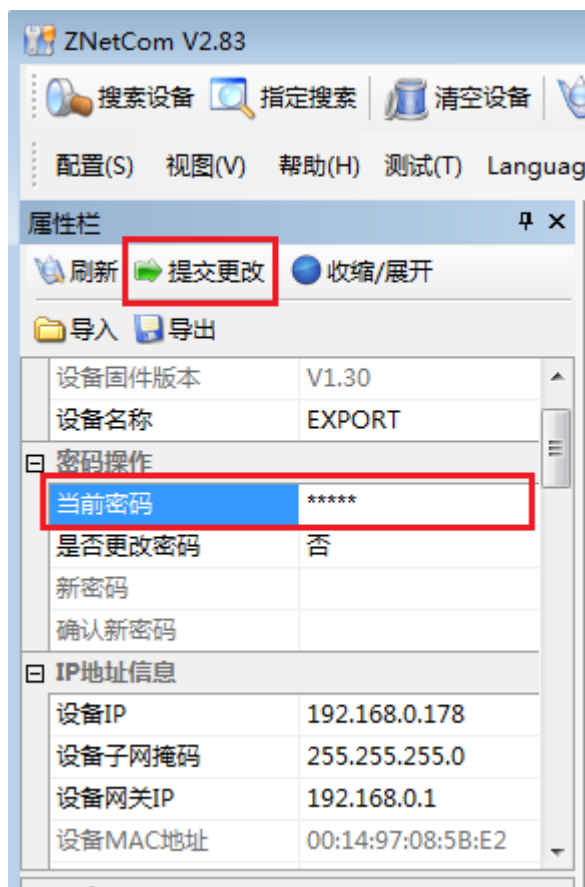


圖 2-7

8、如圖 2-8 所示，網關 IP 配置成功。此時，網關產生了兩個 IP 地址，即經配置後“網

關本地 IP”，如“192.168.0.178”；和經配置後的“網關目標 IP”，如“192.168.0.105”。

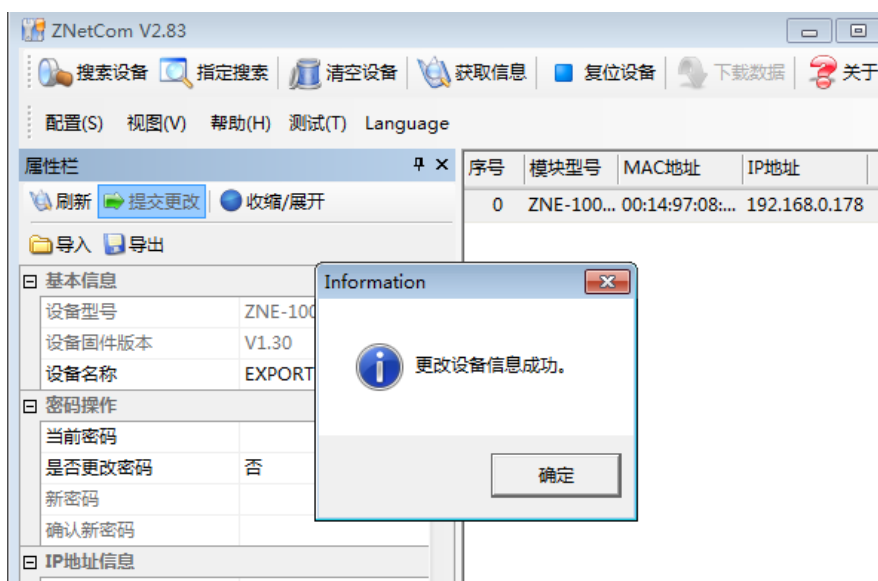


圖 2-8

第二部分 網關通過 WIFI 路由器連接方式

一、獲取電腦本機 IP

- 1、如圖 3-1 所示，連接網關充電器，給網關供電，並將與網關連接的網線，連接到電腦 WIFI 網絡所用的 WIFI 路由器上。



圖 3-1

2、如圖 3-2 所示，通過點擊電腦桌面上的開始鍵，在“搜索程序和文件框”或“運行”中輸入 cmd，然後是 ipconfig，所得到的“無線網絡連接 IPv4 地址”，例“192.168.0.111”。該 IP 即為在連接 WIFI 網絡情況下的電腦本機 IP 地址。有就是網關“目標 IP1”所要指向的 IP。

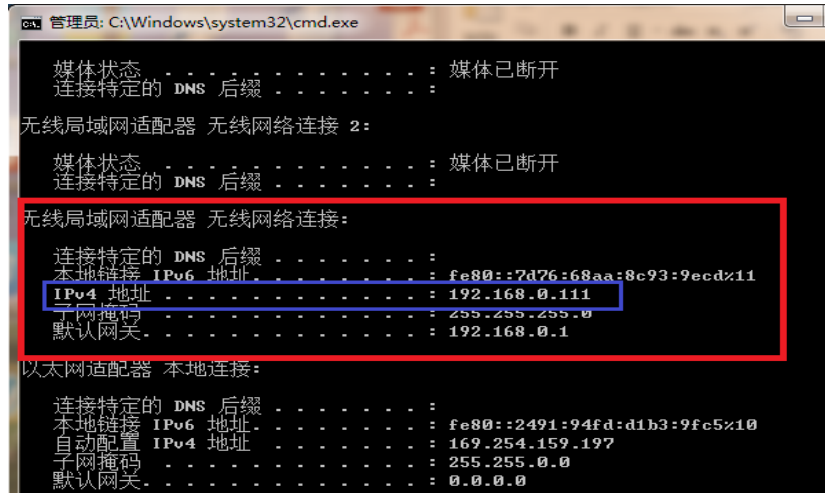


圖 3-1

二、配置網關 IP

(其余操作方法，同“第壹部分”)